

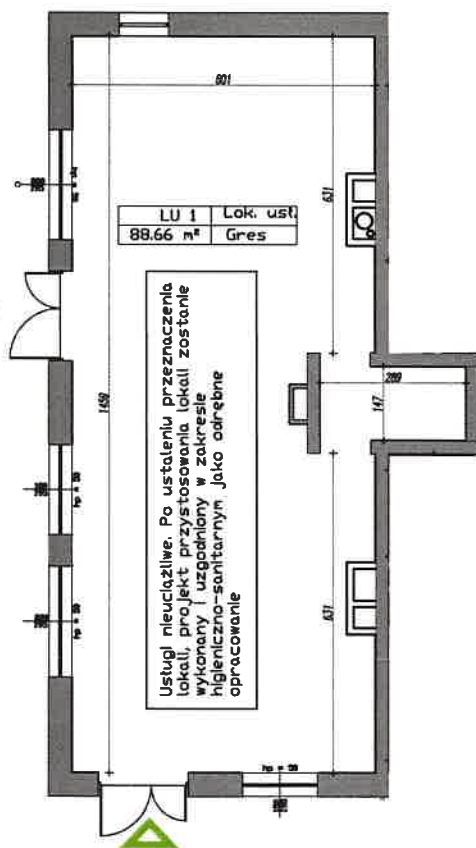
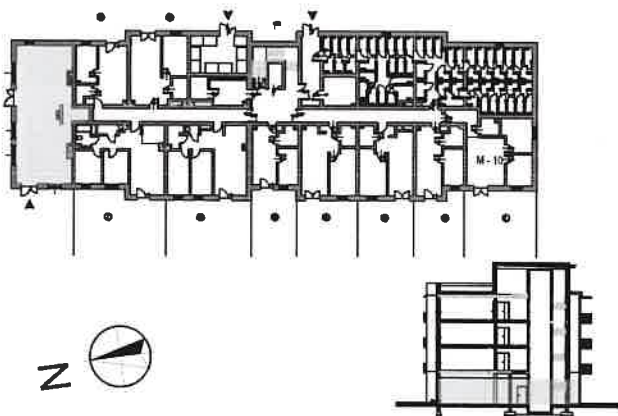
# OSIEDLE HARMONIA W PILAWIE



**Budynek:** B  
**Piętro:** 0  
**Nr** LU 1

Lp.	Pomieszczenie	Powierzchnia:
LU 1.	Lokal usługowy	88,66 m <sup>2</sup>

**Powierzchnia** 88,66 m<sup>2</sup>



Skala 1:150

**Biuro sprzedaży: TYTAN INVEST, ul. Dworcowa 3D LU 3/1, 08-440 Pilawa  
+48 690 228 317, e-mail: kontakt@tytan-invest.pl**

- wymiary pomieszczeń, lokalizację przyborów sanitarnych, rozmieszczenie punktów instalacyjnych itp. podano zgodnie z projektem budowlanym. mogą wystąpić nieznaczne różnice wymiarów i usytuowania elementów powstałe w trakcie realizacji prac budowlanych.
- przedstawione na rzucie umeblowanie i urządzenia nie stanowią wyposażenia nabywanego lokalu.
- wymiary okien podane w świetle ościeży, drzwi - w świetle ościeżnicy (szer x wys)

Powierzchnia użytkowa jest określona zgodnie z rozporządzeniem Ministra rozwoju z dn. 11 września 2020 r. w sprawie szczegółowego zakresu i formy projektu budowlanego (dz.u. 2022 poz. 1679) oraz z ustawą z dn. 21 czerwca 2001 r. o ochronie praw lokatorów, mieszkaniowym zasobie gminy i o zmianie kodeksu cywilnego (dz. u. 2001 nr 71 poz. 733, tj. dz.u. z 2020 r. poz.611), stanowi sumę powierzchni pomieszczeń lokalu mieszkalnego mierzonej w stanie wykończonym, na poziomie podłogi, nie licząc listew przypodłogowych, progów itp. do powierzchni użytkowej nie są wliczane powierzchnie otworów na okna i drzwi oraz nisze w elementach zamykających.