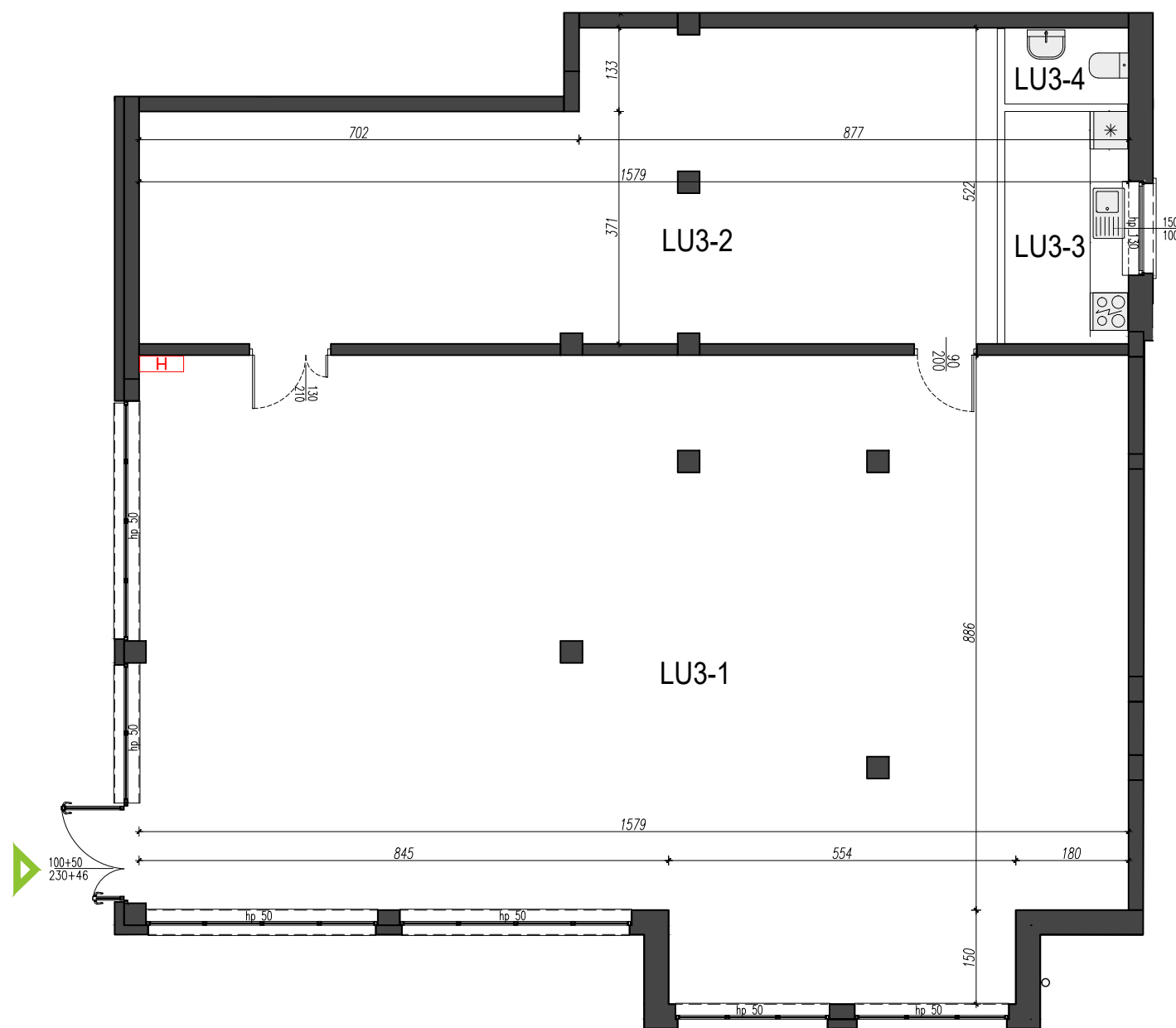


Powierzchnia użytkowa jest określona zgodnie z rozporządzeniem Ministra rozwoju z dn. 11 września 2020 r. w sprawie szczegółowego zakresu i formy projektu budowlanego (dz.u. 2020 poz. 1609) oraz z ustawą z dn. 21 czerwca 2001 r. o ochronie praw lokatorów, mieszkaniowym zasobie gminy i o zmianie kodeksu cywilnego (dz. u. 2001 nr 71 poz. 733, t.j. dz.u. z 2020 r. poz.611), stanowi sumę powierzchni pomieszczeń lokalu mieszkalnego mierzonej w stanie wykończonym, na poziomie podłogi, nie licząc listew przypodłogowych, progów itp. do powierzchni użytkowej nie są wliczane powierzchnie otworów na okna i drzwi oraz nisze w elementach zamykających.

- wymiary pomieszczeń, lokalizację przyborów sanitarnych, rozmieszczenie punktów instalacyjnych itp. podano zgodnie z projektem budowlanym. mogą wystąpić nieznaczne różnice wymiarów i usytuowania elementów powstałe w trakcie realizacji prac budowlanych.
- przedstawione na rzucie umebłowanie i urządzenie nie stanowią wyposażenia nabywanego lokalu.
- wymiary okien podane w świetle ościeży, drzwi - w świetle ościeżnicy (szer x wys)



Skala 1:100



Budynek: B
 Piętro: 0
 Nr lokalu LU - 3

Lp.	Pomieszczenie	Powierzchnia:
1.	Część usługowa	147,31 m ²
2.	Część magazynowa	59,05 m ²
3.	Pomieszczenie socjalne	7,16 m ²
4.	WC	2,31 m ²

Powierzchnia lokalu użytkowego 215,83 m²

