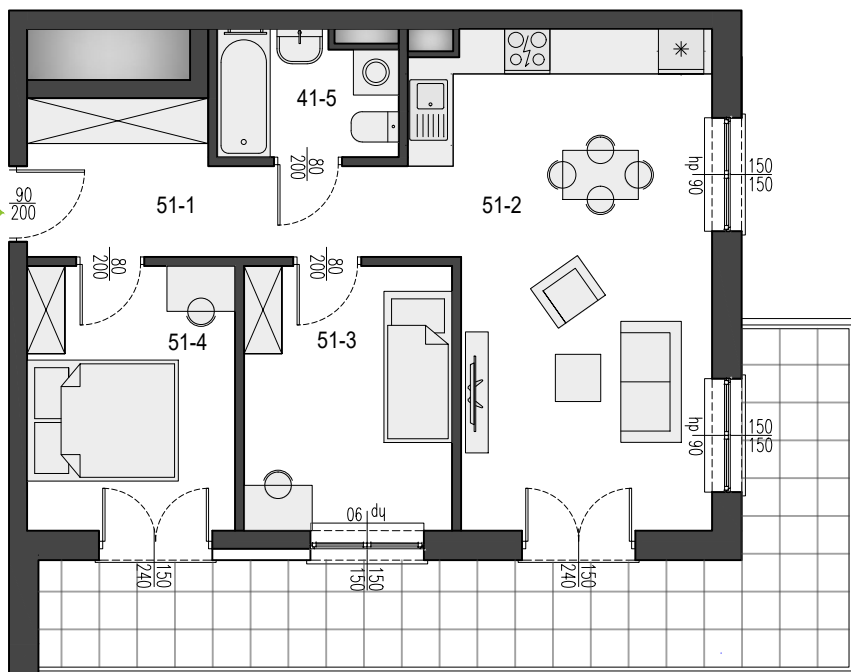




Budynek: B
Piętro: +3 Klatka: 2
Nr mieszkania: M - 51

- | | | |
|----|----------------------|----------------------|
| 1. | Korytarz | 8,03 m ² |
| 2. | Salon z aneks. kuch. | 23,83 m ² |
| 3. | Pokój | 9,66 m ² |
| 4. | Pokój | 9,46 m ² |
| 5. | Łazienka | 3,70 m ² |

Powierzchnia mieszkania: 54,68 m²
6. Taras: 19,52 m²



Skala 1:100



Biuro sprzedaży: TYTAN INVEST, Al. Wyzwolenia 55, 08-440 Pilawa
+48 517-933-022, e-mail: kontakt@tytan-invest.pl

- wymiary pomieszczeń, lokalizację przyrządów sanitarnych, rozmieszczenie punktów instalacyjnych itp. podano zgodnie z projektem budowlanym. mogą wystąpić nieznaczne różnice wymiarów i usytuowania elementów powstałe w trakcie realizacji prac budowlanych.
- przedstawione na rzucie umeblowanie i urządzenia nie stanowią wyposażenia nabywanego lokalu.
- wymiary okien podane w świetle ościeżcy, drzwi - w świetle ościeżnicy (szer x wys)

Powierzchnia użytkowa jest określona zgodnie z rozporządzeniem Ministra rozwoju z dn. 11 września 2020 r. w sprawie szczegółowego zakresu i formy projektu budowlanego (d.z.u. 2020 poz. 1609) oraz z ustawą z dn. 21 czerwca 2001 r. o ochronie praw lokatorów, mieszkaniowym zasobie gminy i o zmianie kodeksu cywilnego (d.z.u. 2001 nr 71 poz. 733, tj. d.z.u. z 2020 r. poz.611), stanowi sumę powierzchni pomieszczeń lokalu mieszkalnego mierzonej w stanie wykończonym, na poziomie podłogi, nie licząc listew przypodłogowych, progów itp. do powierzchni użytkowej nie są wliczane powierzchnie otworów na okna i drzwi oraz nisze w elementach zamykających.