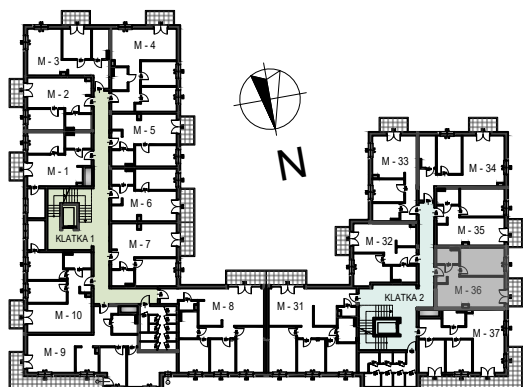
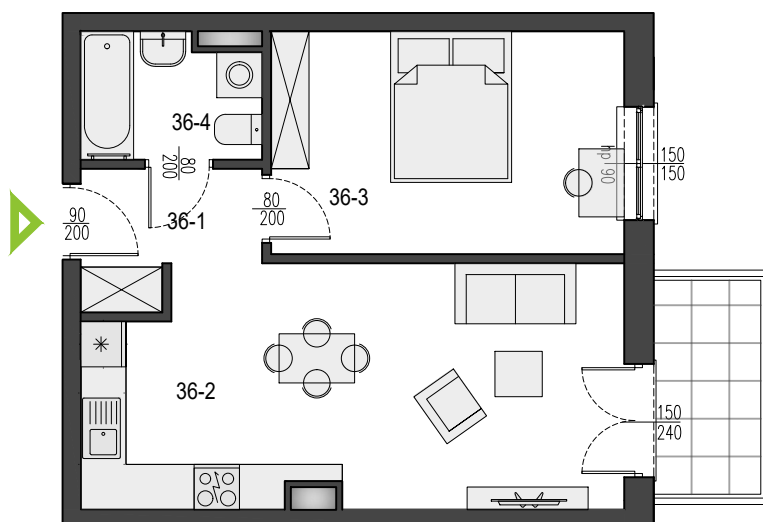




Budynek:	B
Piętro: +1	Klatka 2
Nr mieszkania	M - 36

1.	Korytarz	3,57 m <sup>2</sup>
2.	Salon z aneks. kuch.	21,94 m <sup>2</sup>
3.	Pokój	13,55 m <sup>2</sup>
4.	Łazienka	3,70 m <sup>2</sup>

<b>Powierzchnia mieszkania</b>	<b>42,76 m<sup>2</sup></b>	
5.	Taras	4,01 m <sup>2</sup>



Skala 1:100



**Biuro sprzedaży: TYTAN INVEST, Al. Wyzwolenia 55, 08-440 Pilawa**  
**+48 517-933-022, e-mail: kontakt@tytan-invest.pl**

1. wymiary pomieszczeń, lokalizację przyrządów sanitarnych, rozmieszczenie punktów instalacyjnych itp. podano zgodnie z projektem budowlanym. mogą wystąpić nieznaczne różnice wymiarów i usytuowania elementów powstałe w trakcie realizacji prac budowlanych.  
 2. przedstawione na rzucie meblowanie i urządzenia nie stanowią wyposażenia nabywanego lokalu.  
 3. wymiary okien podane w świetle ościeżcy, drzwi - w świetle ościeżnicy (szer x wys)

Powierzchnia użytkowa jest określona zgodnie z rozporządzeniem Ministra rozwoju z dn. 11 września 2020 r. w sprawie szczegółowego zakresu i formy projektu budowlanego (d.z.u. 2020 poz. 1609) oraz z ustawą z dn. 21 czerwca 2001 r. o ochronie praw lokatorów, mieszkaniowym zasobie gminy i o zmianie kodeksu cywilnego (d.z.u. 2001 nr 71 poz. 733, tj. d.z.u. z 2020 r. poz.611), stanowi sumę powierzchni pomieszczeń lokalu mieszkalnego mierzonej w stanie wykończonym, na poziomie podłogi, nie licząc listew przypodłogowych, progów itp. do powierzchni użytkowej nie są wliczane powierzchnie otworów na okna i drzwi oraz nisze w elementach zamykających.

STAN AKTUALNY CZERWIEC 2021 R.