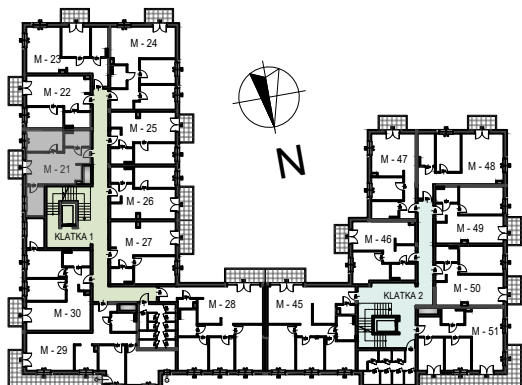
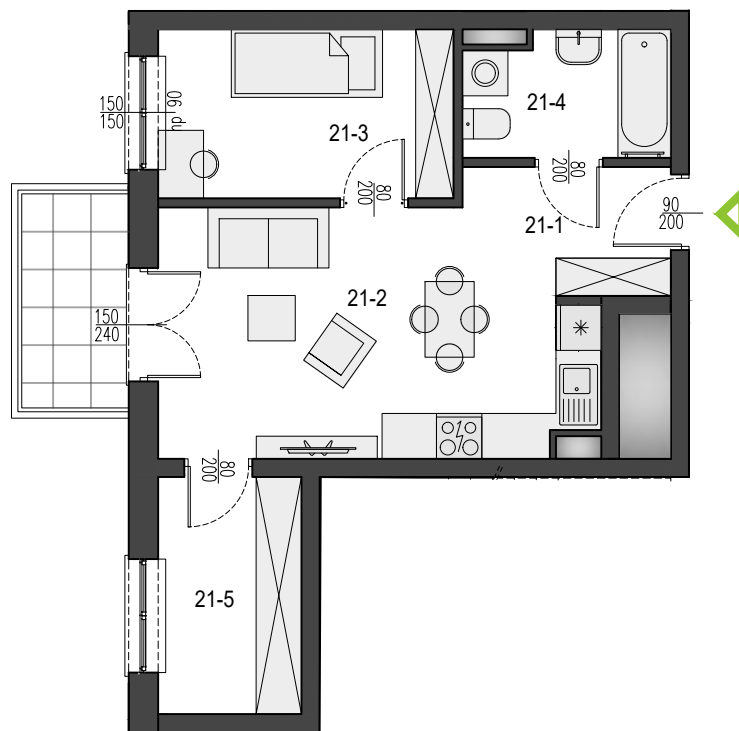




Budynek:	B
Piętro: +3	Klatka 1
Nr mieszkania	M - 21

Lp.	Pomieszczenie	Powierzchnia:
1.	Korytarz	3,88 m ²
2.	Salon z aneks. kuch.	17,51 m ²
3.	Pokój	8,55 m ²
4.	Łazienka	4,29 m ²
5.	Garderoba	5,79 m ²

Powierzchnia mieszkania	40,02 m²
6. Taras	4,01 m ²



Skala 1:100



Biuro sprzedaży: TYTAN INVEST, Al. Wyzwolenia 55, 08-440 Pilawa
+48 517-933-022, e-mail: kontakt@tytan-invest.pl

1. wymiary pomieszczeń, lokalizację przyborów sanitarnych, rozmieszczenie punktów instalacyjnych itp. podano zgodnie z projektem budowlanym. mogą wystąpić nieznaczne różnice wymiarów i usytuowania elementów powstałe w trakcie realizacji prac budowlanych.
 2. przedstawione na rzucie umeblowanie i urządzenia nie stanowią wyposażenia nabywanego lokalu.
 3. wymiary okien podane w świetle ościeżcy, drzwi - w świetle ościeżnicy (szer x wys)

Powierzchnia użytkowa jest określona zgodnie z rozporządzeniem Ministra rozwoju z dn. 11 września 2020 r. w sprawie szczegółowego zakresu i formy projektu budowlanego (dzu. 2020 poz. 1609) oraz z ustawą z dn. 21 czerwca 2001 r. o ochronie praw lokatorów, mieszkaniowym zasobie gminy i o zmianie kodeksu cywilnego (dzu. 2001 nr 71 poz. 733, tj. dzu. z 2020 r. poz.611), stanowi sumę powierzchni pomieszczeń lokalu mieszkalnego mierzonej w stanie wykończonym, na poziomie podłogi, nie licząc listew przypodłogowych, progów itp. do powierzchni użytkowej nie są wliczane powierzchnie otworów na okna i drzwi oraz nisze w elementach zamykających.

STAN AKTUALNY CZERWIEC 2021 R.