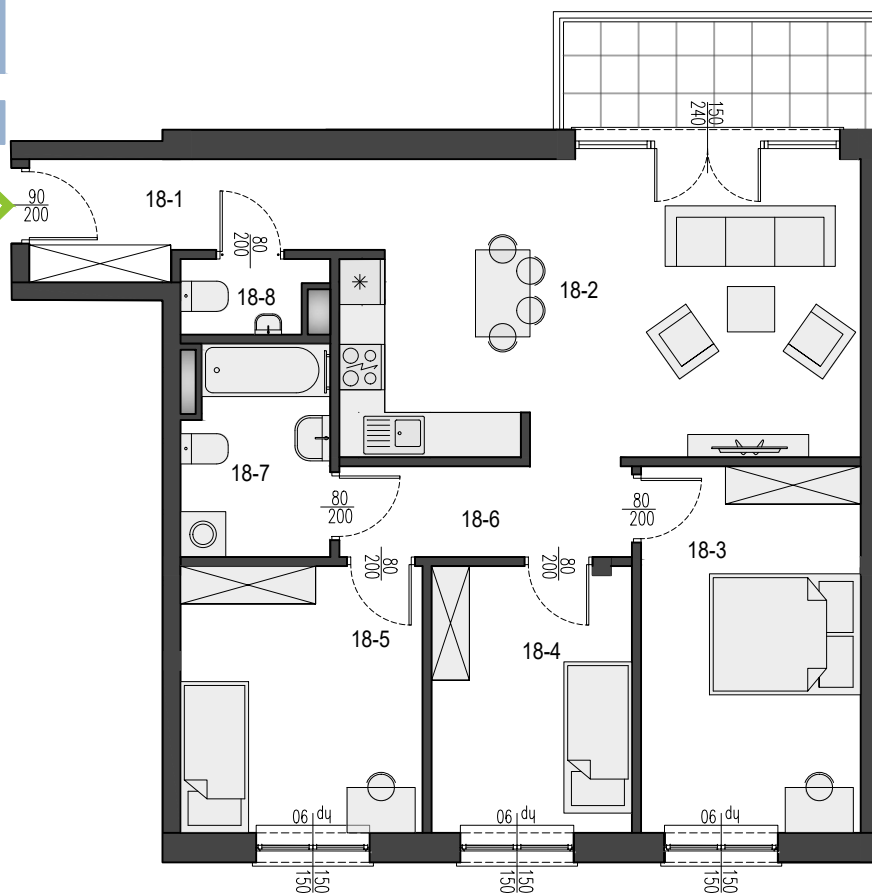




Budynek: B  
Piętro: +2 Klatka: 1  
Nr mieszkania: M - 18

- |    |                      |                      |
|----|----------------------|----------------------|
| 1. | Korytarz             | 6,30 m <sup>2</sup>  |
| 2. | Salon z aneks. kuch. | 26,17 m <sup>2</sup> |
| 3. | Pokój                | 13,85 m <sup>2</sup> |
| 4. | Pokój                | 9,17 m <sup>2</sup>  |
| 5. | Pokój                | 11,10 m <sup>2</sup> |
| 6. | Przedpokój           | 4,49 m <sup>2</sup>  |
| 7. | Łazienka             | 5,16 m <sup>2</sup>  |
| 8. | WC                   | 1,64 m <sup>2</sup>  |

**Powierzchnia mieszkania** 77,88 m<sup>2</sup>  
9. Taras 5,92 m<sup>2</sup>



Skala 1:100



**Biuro sprzedaży: TYTAN INVEST, Al. Wyzwolenia 55, 08-440 Pilawa**  
**+48 517-933-022, e-mail: kontakt@tytan-invest.pl**

- wymiary pomieszczeń, lokalizację przyborów sanitarnych, rozmieszczenie punktów instalacyjnych itp. podano zgodnie z projektem budowlanym. mogą wystąpić nieznaczne różnice wymiarów i usytuowania elementów powstałe w trakcie realizacji prac budowlanych.
- przedstawione na rzucie umeblowanie i urządzenia nie stanowią wyposażenia nabywanego lokalu.
- wymiary okien podane w świetle ościeżcy, drzwi - w świetle ościeżnicy (szer x wys)

Powierzchnia użytkowa jest określona zgodnie z rozporządzeniem Ministra rozwoju z dn. 11 września 2020 r. w sprawie szczegółowego zakresu i formy projektu budowlanego (dz.u. 2020 poz. 1609) oraz z ustawą z dn. 21 czerwca 2001 r. o ochronie praw lokatorów, mieszkaniowym zasobie gminy i o zmianie kodeksu cywilnego (dz. u. 2001 nr 71 poz. 733, tj. dz.u. z 2020 r. poz.611), stanowi sumę powierzchni pomieszczeń lokalu mieszkalnego mierzonej w stanie wykończonym, na poziomie podłogi, nie licząc listew przypodłogowych, progów itp. do powierzchni użytkowej nie są wliczane powierzchnie otworów na okna i drzwi oraz nisze w elementach zamykających.