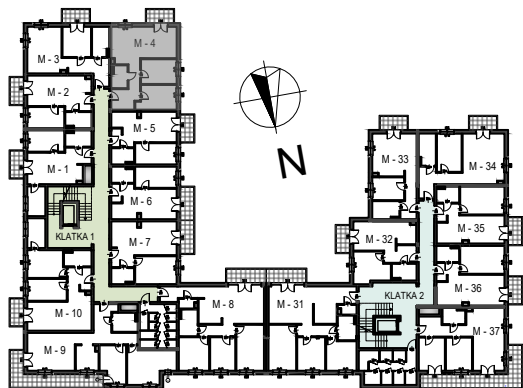
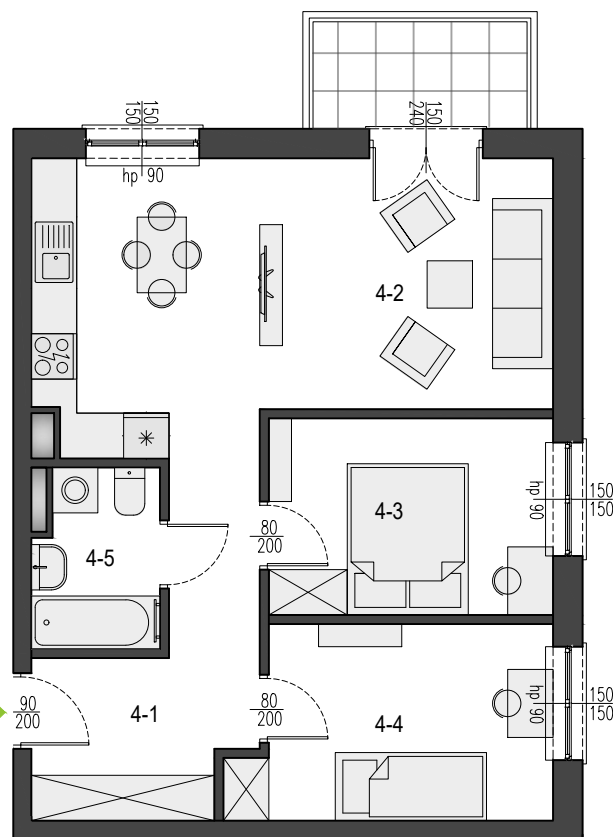




Budynek:	B
Piętro: +1	Klatka 1
Nr mieszkania	M - 4

- |    |                      |                      |
|----|----------------------|----------------------|
| 1. | Korytarz             | 8,89 m <sup>2</sup>  |
| 2. | Salon z aneks. kuch. | 24,29 m <sup>2</sup> |
| 3. | Pokój                | 9,59 m <sup>2</sup>  |
| 4. | Pokój                | 10,07 m <sup>2</sup> |
| 5. | Łazienka             | 3,70 m <sup>2</sup>  |

- |                                |                            |                     |
|--------------------------------|----------------------------|---------------------|
| <b>Powierzchnia mieszkania</b> | <b>56,54 m<sup>2</sup></b> |                     |
| 6.                             | Taras                      | 4,01 m <sup>2</sup> |



Skala 1:100



**Biuro sprzedaży: TYTAN INVEST, Al. Wyzwolenia 55, 08-440 Pilawa**  
**+48 517-933-022, e-mail: kontakt@tytan-invest.pl**

- wymiary pomieszczeń, lokalizację przyborów sanitarnych, rozmieszczenie punktów instalacyjnych itp. podano zgodnie z projektem budowlanym. mogą wystąpić nieznaczne różnice wymiarów i usytuowania elementów powstałe w trakcie realizacji prac budowlanych.
- przedstawione na rzucie umeblowanie i urządzenia nie stanowią wyposażenia nabywanego lokalu.
- wymiary okien podane w świetle ościeżcy, drzwi - w świetle ościeżnicy (szer x wys)

Powierzchnia użytkowa jest określona zgodnie z rozporządzeniem Ministra rozwoju z dn. 11 września 2020 r. w sprawie szczegółowego zakresu i formy projektu budowlanego (d.z.u. 2020 poz. 1609) oraz z ustawą z dn. 21 czerwca 2001 r. o ochronie praw lokatorów, mieszkaniowym zasobie gminy i o zmianie kodeksu cywilnego (d.z. u. 2001 nr 71 poz. 733, tj. d.z.u. z 2020 r. poz.611), stanowi sumę powierzchni pomieszczeń lokalu mieszkalnego mierzonej w stanie wykończonym, na poziomie podłogi, nie licząc listew przypodłogowych, progów itp. do powierzchni użytkowej nie są wliczane powierzchnie otworów na okna i drzwi oraz nisze w elementach zamykających.