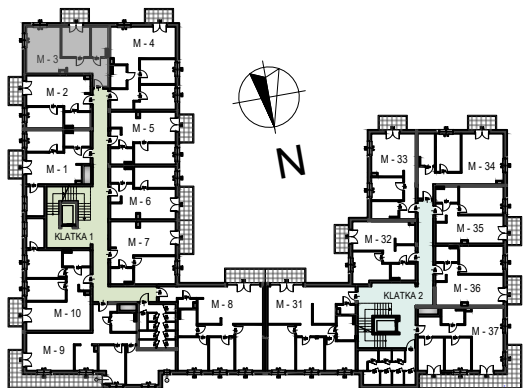
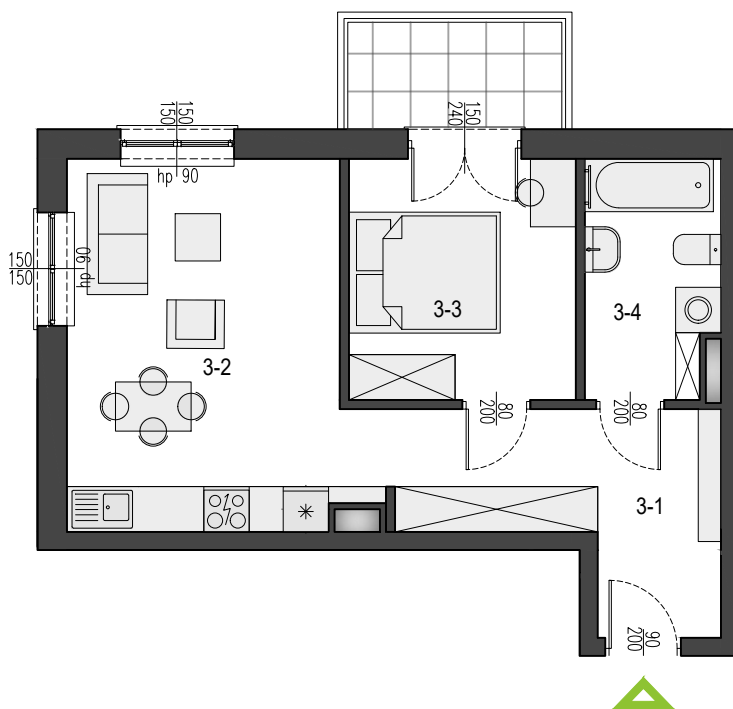




|               |          |
|---------------|----------|
| Budynek:      | B        |
| Piętro: +1    | Klatka 1 |
| Nr mieszkania | M - 3    |

| Lp. | Pomieszczenie        | Powierzchnia:        |
|-----|----------------------|----------------------|
| 1.  | Korytarz             | 9,05 m <sup>2</sup>  |
| 2.  | Salon z aneks. kuch. | 18,38 m <sup>2</sup> |
| 3.  | Pokój                | 9,39 m <sup>2</sup>  |
| 4.  | Łazienka             | 5,34 m <sup>2</sup>  |

|                                |                            |
|--------------------------------|----------------------------|
| <b>Powierzchnia mieszkania</b> | <b>42,16 m<sup>2</sup></b> |
| 5. Taras                       | 4,01 m <sup>2</sup>        |



Skala 1:100



**Biuro sprzedaży: TYTAN INVEST, Al. Wyzwolenia 55, 08-440 Pilawa**  
**+48 517-933-022, e-mail: kontakt@tytan-invest.pl**

1. wymiary pomieszczeń, lokalizację przyborów sanitarnych, rozmieszczenie punktów instalacyjnych itp. podano zgodnie z projektem budowlanym. mogą wystąpić nieznaczne różnice wymiarów i usytuowania elementów powstałe w trakcie realizacji prac budowlanych.  
 2. przedstawione na rzucie umeblowanie i urządzenia nie stanowią wyposażenia nabywanego lokalu.  
 3. wymiary okien podane w świetle ościeżcy, drzwi - w świetle ościeżnicy (szer x wys)

Powierzchnia użytkowa jest określona zgodnie z rozporządzeniem Ministra rozwoju z dn. 11 września 2020 r. w sprawie szczegółowego zakresu i formy projektu budowlanego (d.z.u. 2020 poz. 1609) oraz z ustawą z dn. 21 czerwca 2001 r. o ochronie praw lokatorów, mieszkaniowym zasobie gminy i o zmianie kodeksu cywilnego (d.z.u. 2001 nr 71 poz. 733, tj. d.z.u. z 2020 r. poz.611), stanowi sumę powierzchni pomieszczeń lokalu mieszkalnego mierzonej w stanie wykończonym, na poziomie podłogi, nie licząc listew przypodłogowych, progów itp. do powierzchni użytkowej nie są wliczane powierzchnie otworów na okna i drzwi oraz nisze w elementach zamykających.

STAN AKTUALNY CZERWIEC 2021 R.