

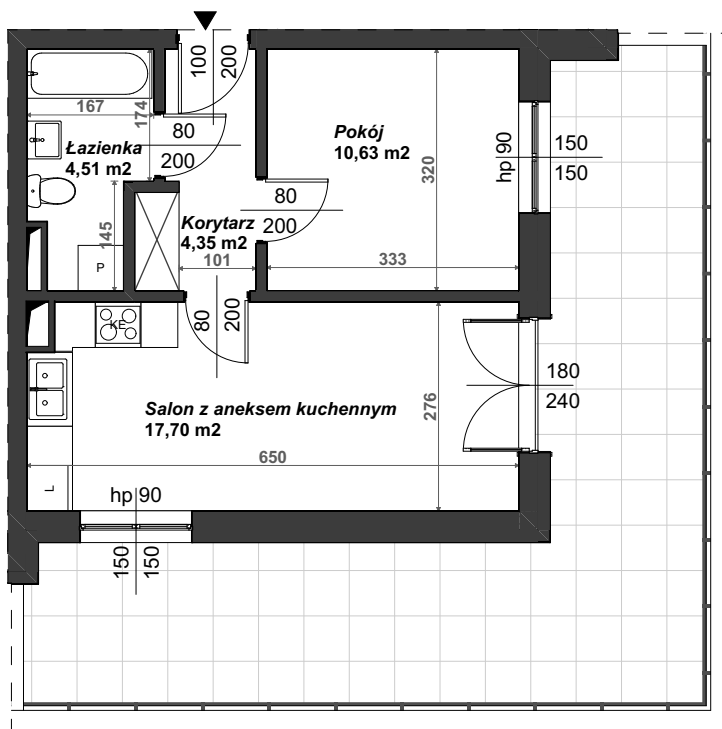
**OSIEDLE DWORCOWA W PILAWIE  
ETAP I - BUDYNEK A**

TYTAN INVEST Sp. z o.o. ,Sp. k.  
NIP: 8262208680, REGON: 386177392  
Al. Wyzwolenia 55, 08-440 Pilawa  
tel: +48 517-933-022,  
e-mail: kontakt@tytan-invest.pl



**POWIERZCHNIA I UKŁAD POMIESZCZEŃ  
LOKALU MIESZKALNEGO**

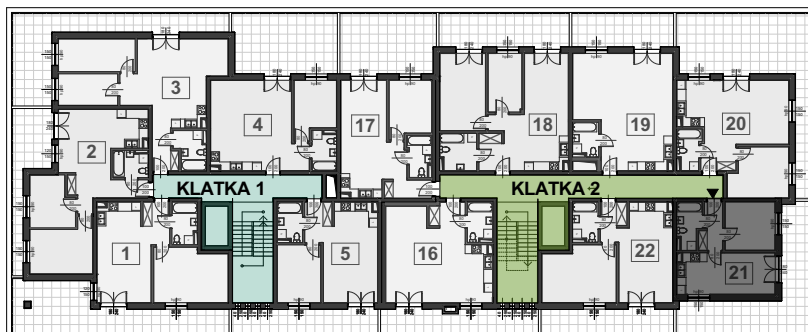
Skala 1:100



Lokal mieszkalny	21
Kondygnacja	II (piętro 1)
Klatka	2

**RZUT KONDYGNACJI Z ZAZNACZENIEM LOKALU**

Skala 1:500



<b>Powierzchnia użytkowa</b>	<b>37,19 m<sup>2</sup></b>
- salon z aneksem kuchennym	17,70 m <sup>2</sup>
- łazienka	4,51 m <sup>2</sup>
- korytarz	4,35 m <sup>2</sup>
- pokój	10,63 m <sup>2</sup>
+ taras	32,30 m <sup>2</sup>

1. WYMIARY POMIESZCZEŃ, LOKALIZACJĘ PRZYBORÓW SANITARNYCH, ROZMIESZCZENIE PUNKTÓW INSTALACYJNYCH ITP. PODANO ZGODNIE Z PROJEKTEM BUDOWLANYM. MOGĄ WYSTĄPIĆ NIENIENIŻNE RÓŻNICE WYMIARÓW I USYTUOWANIA ELEMENTÓW POWSTAŁE W TRAKCIE REALIZACJI PRAC BUDOWLANYCH.
2. PRZEDSTAWIONE NA RZUCIE UMEBLOWANIE I URZĄDZENIA NIE STANOWIĄ WYPOSAŻENIA NABYWANEGO LOKALU.
3. WYMIARY OKIEN PODANE W ŚWIETLE OŚCIEŻY, DRZWI - W ŚWIETLE OŚCIEŻNICY.

POWIERZCHNIA UŻYTKOWA JEST OKREŚLONA ZGODNIE Z ROZPORZĄDZENIEM MINISTRA ROZWOJU Z DN. 11 WRZEŚNIA 2020 R. W SPRAWIE SZCZEGÓŁOWEGO ZAKRESU I FORMY PROJEKTU BUDOWLANEGO (DZ.U. 2020 poz. 1609) ORAZ Z USTAWĄ Z DN. 21 CZERWCA 2001 R. O OCHRONIE PRAW LOKATORÓW, MIESZKANIOWYM ZASOBIE GMINY I O ZMIANIE KODEKSU CYWILNEGO (DZ. U. 2001 NR 71 POZ. 733, T.J. DZ.U. Z 2020 R. POZ.611). STANOWI SUMĘ POWIERZCHNI POMIESZCZEŃ LOKALU MIESZKALNEGO MIERZONEJ W STANIE WYKOŃCZONYM, NA POZIOMIE PODŁOGI, NIE LICZĄC LISTEW PRZYPODŁOGOWYCH, PROGÓW ITP. DO POWIERZCHNI UŻYTKOWEJ NIE SĄ WLICZANE POWIERZCHNIE OTWORÓW NA OKNA I DRZWI ORAZ NISZE W ELEMENTACH ZAMYKAJĄCYCH.

STAN AKTUALNY NA DZIEŃ 11 LISTOPADA 2020R.