

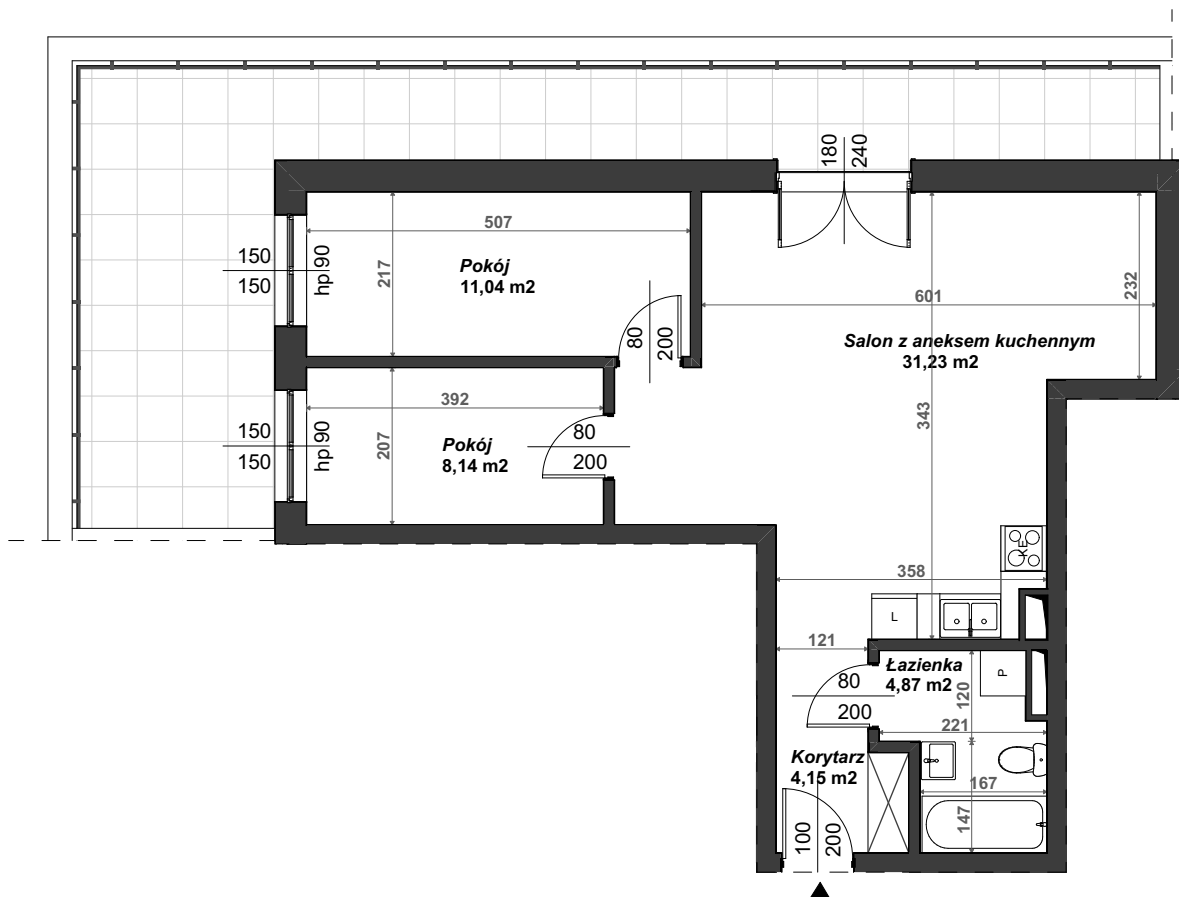
**OSIEDLE DWORCOWA W PILAWIE
ETAP I - BUDYNEK A**

**POWIERZCHNIA I UKŁAD POMIESZCZEŃ
LOKALU MIESZKALNEGO**

TYTAN INVEST Sp. z o.o. ,Sp. k.
NIP: 8262208680, REGON: 386177392
Al. Wyzwolenia 55, 08-440 Pilawa
tel: +48 517-933-022,
e-mail: kontakt@tytan-invest.pl



Skala 1:100

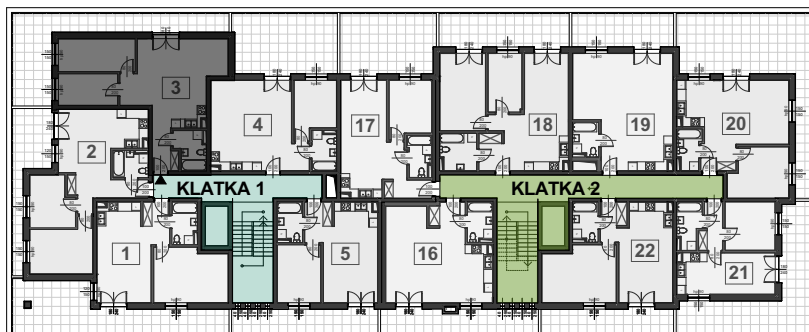
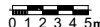


Lokal mieszkalny	3
Kondygnacja	II (piętro 1)
Klatka	1

Powierzchnia użytkowa	59,43 m²
- salon z aneksem kuchennym	31,23 m ²
- łazienka	4,87 m ²
- korytarz	4,15 m ²
- pokój	11,04 m ²
- pokój	8,14 m ²
+ taras	30,10 m ²

RZUT KONDYGNACJI Z ZAZNACZENIEM LOKALU

Skala 1:500



1. WYMIARY POMIESZCZEŃ, LOKALIZACJĘ PRZYBORÓW SANITARNYCH, ROZMIESZCZENIE PUNKTÓW INSTALACYJNYCH ITP. PODANO ZGODNIE Z PROJEKTEM BUDOWLANYM. MOGĄ WYSTĄPIĆ NIEZNACZNE RÓŻNICE WYMIARÓW I USYTUOWANIA ELEMENTÓW POWSTAŁE W TRAKCIE REALIZACJI PRAC BUDOWLANYCH.
2. PRZEDSTAWIONE NA RZUCIE UMEBLOWANIE I URZĄDZENIA NIE STANOWIĄ WYPOSAŻENIA NABYWANEGO LOKALU.
3. WYMIARY OKIEN PODANE W ŚWIETLE OŚCIEŻY, DRZWI - W ŚWIETLE OŚCIEŻNICY.

POWIERZCHNIA UŻYTKOWA JEST OKREŚLONA ZGODNIE Z ROZPORZĄDZENIEM MINISTRA ROZWOJU Z DN. 11 WRZEŚNIA 2020 R. W SPRAWIE SZCZEGÓLOWEGO ZAKRESU I FORMY PROJEKTU BUDOWLANEGO (DZ.U. 2020 poz. 1609) ORAZ Z USTAWĄ Z DN. 21 CZERWCA 2001 R. O OCHRONIE PRAW LOKATORÓW, MIESZKANIOWYM ZASOBIE GMINY I O ZMIANIE KODEKSU CYWILNEGO (DZ. U. 2001 NR 71 POZ. 733, T.J. DZ.U. Z 2020 R. POZ.611). STANOWI SUMĘ POWIERZCHNI POMIESZCZEŃ LOKALU MIESZKALNEGO MIERZONEJ W STANIE WYKONCZONYM, NA POZIOMIE PODŁOGI, NIE LICZĄC LISTEW PRZYPODŁOGOWYCH, PROGÓW ITP. DO POWIERZCHNI UŻYTKOWEJ NIE SĄ WLICZANE POWIERZCHNIE OTWORÓW NA OKNA I DRZWI ORAZ NISZE W ELEMENTACH ZAMYKAJĄCYCH.

STAN AKTUALNY NA DZIEŃ 11 LISTOPADA 2020R.